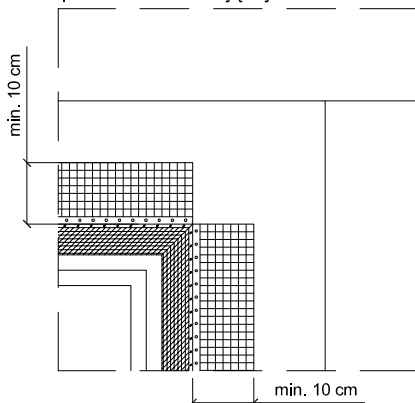


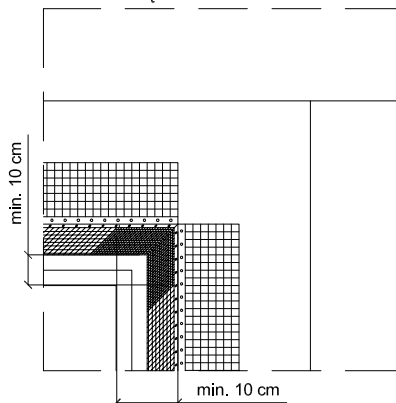
DETAL 1

Kolejność wykonywania wzmocnienia
w otworach okiennych i drzwiowych

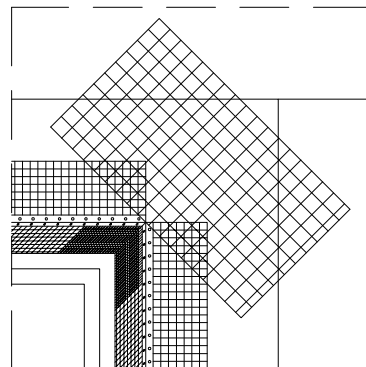
1. Montaż narożników aluminiowych
lub PVC z siatką o szerokości 10 cm
pasów siatki zbrojącej



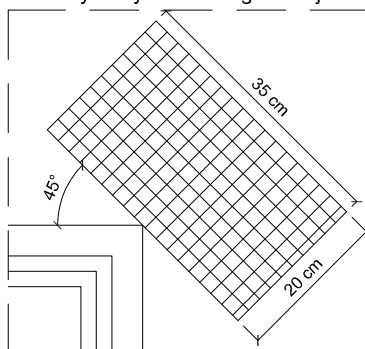
2. Montaż siatki zbrojącej wewnątrz
otworu wnęki



3. Montaż dodatkowej siatki zbrojącej
w narożach tzw. siatki diagonalne



Wymiary "siatki diagonalnej"



NAZWA
OPRACOWANIA

PRZEBUDOWA POLEGAJĄCA NA DOCIEPLENIU BUDYNKU I
BUDOWA STUDNI DO ODZYSKIWANIA WODY OPADOWEJ NA
PRZYKANALIKU KANALIZACJI DESZCZOWEJ W XX LICEUM
OGÓLNOKSZTAŁCĄCYM IM. K.I.GAŁCZYŃSKIEGO
w ramach zadania: "Optymalizacja efektywności energetycznej placówek
oświatowych na terenie Miasta Poznania"

61-699 Poznań, ul. Wichrowe Wzgórze 111,
działka nr ew.: 49

BRANŻA

ARCHITEKTURA

NAZWA
RYSUNKU

DETAL 3 - OBRÓBKA OTWORÓW
OKIENNYCH I DRZWIOWYCH

PROJEKTANT

mgr inż. arch.
KRZYSZTOF WISZOWATY

upr. nr BI-PdOKK/62/2005/2006

FAZA

PW

DATA

10.06.2024 r.

SKALA

NR RYS.

19